



Fondazione per la Ricerca Scientifica
La Formazione e il Sostegno del TSRM

14°

congresso
federazione nazionale
collegi professionali
tecnici di radiologia medica

palazzo dei congressi
riccione
6-10 aprile 2011

programma preliminare

tecnica, tecnologia e radioprotezione

lo sviluppo delle tecniche
e delle tecnologie può
prescindere dalla
radioprotezione
e da chi ne è il garante?



Presidente del Congresso

Giuseppe Brancato

Comitato Organizzativo

Ascolese Franco
Beux Alessandro
Borrelli Sergio
Facchini Fausto
Morabito Giuseppe
Sabatino Massimiliano

Comitato Scientifico

Attinà Claudio
Ax Pino
Brusadin Gianfranco
Catania Diego
Cavedagna Davide
Chiti Stefano
Ciccione Marco
De Francesca Emilia
Dionisi Clizia
Dutto Paolo
Ferrante Rolando
Galli Vania
Giarolo Paolo
Lepri Graziano
Massaro Arianna
Melis Fausto
Messori Pietro
Negri Jacopo
Penduzzu Giovanni
Salimbeni Silvana
Schiavini Mauro
Sellitti Francesco
Tedeschi Tiziano

Comitato Tecnico

Fondazione per la Ricerca Scientifica,
la Formazione ed il Sostegno del TSRM
AICTS -
AITASIT
AITERS
AITNR
AITRI
AITRO

Expertises

TSRM/TLB - PET/Ciclotrone
Gruppi di studio in:
RM, TC, Pediatria

Patrocini Richiesti

Presidenza della Repubblica
Presidenza del Consiglio dei Ministri
Ministero della Salute
Istituto Superiore di Sanità
Regione Emilia Romagna

Segreteria Organizzativa

Riccione Congressi
powered by Promhotels Soc Coop Arl
C.so F.lli Cervi, 76/A
47838 Riccione (RN)
Tel 0541.604160
Fax 0541.693604
tsrm2011@riccionecongressi.com
www.riccionecongressi.it

Sede del Congresso

Palazzo dei Congressi di Riccione
Viale Virgilio, 17 - 47838 Riccione

Presentazione Congresso Lettera del Presidente

La vita professionale può essere vissuta in due modi.

Il primo riguarda la scelta della ricerca continua della propria affermazione attraverso tutti i meccanismi utili alla scalata sociale; il secondo non è così diverso ma si implementa di un altro significato: quello di mettere a disposizione di tutti un modello professionale imbevuto di quel nettare necessario alla crescita professionale del gruppo che io chiamo "elisir delle scelte diverse".

In questo contesto il coraggio di guardare ben oltre gli interessi personali che, pur importanti, non sapranno colmare quel vuoto che, a prescindere dalle nostre giuste ambizioni, non trovano coerenza tra ciò che siamo e ciò che vorremmo essere.

Ancora una volta, parlando del presente, vorrei che nella nostra professione fosse pregnante il senso del cambiamento, evitando autoincensamenti, questo può evidenziarsi tranquillamente nel nostro collega laureato.

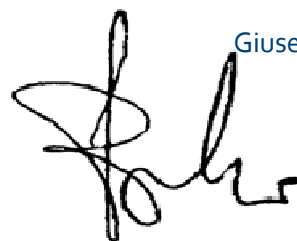
La domanda che mi pongo è questa: in una ipotetica scala di valori, da quale scalino parte un TSRM laureato rispetto all'ambito dell'autonomia e a quello della responsabilità?

Se la vostra risposta, come mi auguro, è indirizzata verso la crescita allora ha senso la nostra scelta del tema congressuale: la radioprotezione.

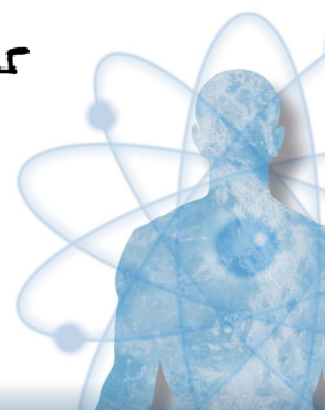
Se invece non sappiamo rispondere o siamo in attesa che altri definiscano ambiti, autonomie e responsabilità in un sistema top-down sulla nostra professione, allora il nostro tema congressuale cambia in "protezione dei propri interessi".

Conscio che la scelta di un tema così importante quale la radioprotezione non può che vederci coinvolti in un sistema interdisciplinare e multi professionale, invito me stesso e tutti a smettere di lanciare il sasso e poi nascondere la mano.

Abbiamo una grossa responsabilità e questo congresso, che segue la linea programmatica e strategica del precedente, è l'occasione per guardare in faccia i nostri giovani colleghi perché insieme dobbiamo lavorare e applicarci per soddisfare chi ha bisogno di Salute.



Giuseppe Brancato



MODULI 1,2,3 – PERCORSO ECM

- **Comunicazioni libere dal 6 al 8 aprile 2011**
- **TSRM/TLB esperti in Medicina Nucleare - PET/Ciclotrone**
Aspetti tecnico-protezionistici nell'applicazione delle NBP sui radio farmaci
Razionale
Verificare ed analizzare l'impatto delle nuove Norme di Buona Preparazione dei Radiofarmaci-NBP sulla routine tecnico-clinica dei principali Centri italiani di Medicina Nucleare, PET e Ciclotrone; in relazione agli aspetti pratici ed alle problematiche di accreditamento ministeriale nella stesura di protocolli e procedure sui Controlli di Qualità e preparazione dei radiofarmaci MN-PET tradizionali e/o convenzionali
- **AITRI**
L'Interventistica è il Futuro ... e la Radioprotezione?
Razionale
La convinzione di AITRI (Associazione Italiana Tecnici di Radiologia Interventistica) è che l'ottimizzazione delle procedure radiologiche nel campo delle attività radiodiagnostiche complementari, acquisti un significato maggiore quando si parla di radioesposizione. Scopo dell'evento è stimolare un proficuo confronto tra gli operatori professionalmente esposti, attraverso relazioni che sviluppino il tema della radioprotezione.
- **AITRO**
La moderna Oncologia Radioterapica: il TSRM e l'approccio globale alla qualità del trattamento
Razionale
Nell'ambito dell'Oncologia Radioterapica la ricerca del miglioramento continuo della Qualità è un aspetto peculiare della radioprotezione del paziente, che si esplicita nella ottimizzazione della dose intesa come mantenimento della tossicità a livelli sempre più bassi in presenza di dosi erogate sempre maggiori in termini assoluti o di frazionamento coerenti con l'intento di aumentare l'efficacia della terapia radiante. La poderosa evoluzione dell'apparato tecnologico disponibile impone un'altrettanto rimarchevole evoluzione culturale di tutto il team radioterapico. Ecco quindi che si determina l'esigenza di un'approfondita riflessione sui modelli organizzativi esistenti, sull'adeguatezza della formazione di base e post-base in termini di adeguatezza dei profili di competenza in relazione alla tecnologia esistente e ad un'efficace ed efficiente impiego delle risorse sempre più criticamente disponibili. Il Corso AITRO propone un approfondimento, con scambio di idee ed esperienze, al fine di migliorare la qualità, globalmente intesa, dell'assistenza prestata al paziente oncologico.
- **AITNR**
Razionale
Il corso che propone AITNR ha come finalità la sensibilizzazione che il tecnico deve avere riguardo alla protezione individuale e del paziente, nell'esecuzione delle nuove metodiche di studio con le moderne apparecchiature. A questo fine si propone di creare linee guida, che possano aiutare l'operatore nella sua attività lavorativa e per la creazione di protocolli di ricerca. Il corso sarà particolarmente attento nell'analizzare l'impatto che queste nuove tecnologie potranno avere nella protezione e nella radio esposizione, e sarà molto attento all'analisi del costo/danno benefico. A queste analisi verranno affiancate sessioni nelle quali saranno presentate le ultime evoluzioni tecniche e tecnologiche con i nuovi sistemi di modulazione della dose e dei metodi di imaging in applicazioni avanzate come in RMN e TCMS.

- **AITAIST**
Il TSRM Amministratore di Sistema: un professionista a GARANZIA delle informazioni cliniche e radioprotezionistiche del paziente

Razionale

La tutela della salute della Persona non passa attraverso la sola archiviazione e conservazione dei dati processati (immagini e referti), ma anche attraverso l'archiviazione e conservazione della dose Raggi erogata/somministrata per la produzione dell'indagine diagnostica.

Il TSRM Amministratore di Sistema svolge in questo ambito una duplice funzione : gestione e controllo onde evitare la perdita dei dati processati. Egli è provvisto di formazione e competenze non solo informatiche, ma anche legislative che gli permettono di collaborare nella stesura di protocolli operativi di emergenza nel caso di fallout dei sistemi informativi.

Inoltre egli ritiene opportuno vi debba essere un link di informazioni tra sistemi informativi e modalità. Queste ultime dovrebbero provvedere non solo all'acquisizione della dose Rx erogata/somministrata (legge 187/2000), ma interfacciandosi con i sistemi informativi per la raccolta di tali dati, archivarli legalmente, attraverso "template" dedicati, assieme alle altre informazioni sensibili.

Si ritiene opportuno, quindi che la dose sia parte integrante dello Standard Dicom, in misura pari a tutte le altre informazioni, implementando il Dossier Sanitario ed il Fascicolo Sanitario Elettronico.

- **AICTS**
Information technology e Radioprotezione
I sistemi informativi, le potenzialità della tecnologia e la collaborazione interprofessionale, opportunità per garantire qualità e radioprotezione al paziente

Razionale

L'informatica occupa sempre più spazio nel mondo dell'area radiologica, le tecnologie evolvono con rapidità sorprendente. Ci si trova costretti, quasi nel quotidiano, a rivedere, migliorare, cambiare, ma soprattutto a confrontarci con realtà multidisciplinari che divengono il nuovo modo di "fare sanità". Il confronto con le altre figure professionali, fisici sanitari, ingegneri clinici, amministratori, medici ed infermieri, diviene allora molto importante per comprendere il vero ruolo della tecnologia e dell'informatica nella sanità del futuro

- **AITERS**
Tecnologia e professionalità in senologia VS radioprotezione

Razionale

Ottimizzazione della dose e radioprotezione, photom counting e tomosintesi, tecnica, responsabilità e professionalità in senologia, sono queste alcune delle tematiche che verranno approfondite nel corso della sessione di studio del momento formativo. La radiologia senologica è quotidianamente coinvolta nel complesso intreccio tra tecnologia, prevenzione e relazione umana.

Il TSRM deve continuamente approfondire queste tematiche per essere un professionista che opera guardando al futuro.

- **Gruppi di studio in Risonanza Magnetica**
MRI - State of the art (Aggiornamento, metodologia scientifica, qualità e sicurezza)
Titolo Corso 1 : Gruppi di studio Neuro e Pediatrico/Fetale
Titolo Corso 2: Gruppi di studio Basicranio-collo e Muscolo scheletrico
Titolo Corso 3: Gruppi di studio Body e Apparecchiature/Protezionistica

Razionale

I corsi monotematici di risonanza magnetica hanno lo scopo di fornire un aggiornamento avente come base la metodologia scientifica con lezioni su applicazioni avanzate, innovazioni tecnologiche e nuove tecniche di studio tenute da tecnici di radiologia, da "specialist" ed "application" delle industrie leader della RM a livello internazionale. I corsi sono mirati alle variazioni in termini di radioprotezione che le nuove tecnologie e le tecniche di studio possono determinare nella qualità delle immagini e nella sicurezza del paziente.



- **TSRM e Tomografia Computerizzata**

- **La radioprotezione in TC**

- **Razionale**

- L'invenzione della Tomografia Computerizzata ha profondamente rivoluzionato la Diagnostica per Immagini. Dal suo primo utilizzo ad oggi, il numero delle TC è cresciuto esponenzialmente arrivando ogni anno, solamente negli Stati Uniti, a circa 100 milioni di esami effettuati, dei quali, almeno 4 milioni, su bambini.

- Le innovazioni tecnologiche dell'ultimo decennio hanno fatto della TC la metodica di riferimento in moltissime applicazioni cliniche, accrescendo, se possibile, la paura che un suo eccessivo utilizzo possa essere collegato ad un aumento non trascurabile del numero dei tumori nella popolazione.

- L'unica scelta consapevole per gli operatori è quella di aggiornare continuamente le proprie conoscenze, acquisendo una buona padronanza delle possibilità di riduzione della dose nelle moderne apparecchiature, adattandole ai diversi pazienti e quesiti clinici.

- **TSRM e Radiologia**

- **Radiologia pediatrica e Radioprotezione**

- **Razionale**

- La formazione in radioprotezione pediatrica non deve essere una caratteristica dei tecnici sanitari di radiologia medica che operano nelle (poche!) strutture italiane dedicate unicamente alla pediatria ma deve far parte del "bagaglio culturale" di tutti i TSRM che, anche se in maniera sporadica, si trovano ad eseguire esami sui bambini e dovrebbe essere inserita a pieno titolo nei programmi dei corsi di Laurea per TSRM.

- La radioprotezione del paziente, anche se di fatto è sempre stato un obiettivo perseguito da ogni medico e tecnico di radiologia, solo con l'emanazione del D.lgs 187/00 è diventato un obbligo di legge per tutte le figure professionali interessate dell'area radiologica (medici, tecnici, fisici).

- Come noto, tale quadro normativo, impone che l'uso delle radiazioni ionizzanti in campo sanitario sia giustificato dai vantaggi che ne possono derivare, mentre l'esposizione dovrà essere mantenuta al livello più basso ragionevolmente ottenibile compatibilmente con le esigenze diagnostiche; ciò significa che nessuna esposizione medica potrà considerarsi giustificata, se non vi saranno valide indicazioni cliniche, e se l'esposizione non sarà ottimizzata alle specifiche esigenze sanitarie. Tale principio, fondamentale per ridurre il danno stocastico radioindotto alla popolazione, è da considerarsi primario in pediatria in quanto il bambino, avendo una lunga aspettativa di vita ed una maggiore distribuzione di tessuti radiosensibili in accrescimento (cellule del midollo osseo, mammella, tiroide e gonadi), ha una maggiore probabilità di danno.

- Il corso intende definire le problematiche metodologiche e le tecniche connesse ad un uso corretto delle radiazioni ionizzanti nella pratica diagnostica riferita al paziente in età pediatrica e, più in generale, a quelle derivanti dalla gestione corretta della diagnostica per immagini sui piccoli pazienti attraverso il confronto di TSRM operanti nelle strutture di radiopediatria dedicate del nostro Paese.

- **TSRM e HTA (Health Technology Assessment)**

- **Tecnologia e Radioprotezione: le opportunità dell'acquisto**

- **Razionale**

- I professionisti dell'area tecnico sanitaria sono sempre più coinvolti nei concetti di HTA, nel processo degli acquisti, nella valutazione dei contratti di manutenzione. Approfondire queste tematiche, valutare la normativa vigente, analizzare la responsabilità dei diversi ruoli coinvolti, sintetizzare il tutto in proposte di documenti di riferimento è l'opportunità che questo corso vuole offrire ai diversi professionisti dell'area tecnico sanitaria o dell'ingegneria clinica.

- **Coordinatori Corsi di Laurea**

- **Parliamo di formazione universitaria**

- **Razionale**

- Il percorso formativo universitario continua ad evolvere, dalla Laurea alla Laurea Magistrale, agli ormai operativi Master di primo e secondo livello, e ai Master professionalizzanti. In questo percorso di crescita del processo formativo per le professioni sanitarie, si modifica e si adegua anche il ruolo dei Coordinatori dei Corsi di Laurea e dei Tutor clinici e professionali. Questo incontro è indirizzato a tutti quelli che operano in ambito universitario al fine di potersi confrontare e dare spazio a progetti che, in ottemperanza della nuova normativa, possano essere assunti come linee guida per lo sviluppo e la crescita della dirigenza in ambito universitario.

- **TSRM Junior**

- **Come far crescere i nuovi TSRM nel mondo del lavoro**

- **Razionale**

- Spesso i neo laureati si trovano a dover affrontare le novità del mondo del lavoro senza punti di riferimento e senza potersi confrontare con altre realtà. Nel corso si svilupperanno argomenti del professionale specifico al fine di condividere le necessità dei neo laureati e per avviare un programma di formazione costante nel tempo indirizzato ai TSRM con "meno di 10 anni di anzianità di Laurea"

- **TSRM e persona**

- **AMORE E VOLONTA', il giusto condimento nelle relazioni interpersonali : psicosintesi e counselling relazionale**

- **Razionale**

- Questo incontro si pone l'obiettivo di indagare sulle tematiche di approfondimento nel percorso di crescita e formazione personale che hanno notevole ricaduta sul piano professionale per quanto riguarda le relazioni con i pazienti, con i colleghi e con il personale medico.

- L'ottica è quella di fornire la giusta motivazione e l'idoneo inquadramento delle situazioni nelle quali l'operatore si trova a contatto col paziente-utente, tenendo conto dei tempi contenuti e dell'inevitabile mediazione di una macchina.

Sabato 9 e Domenica 10 Aprile

- **14° Congresso Nazionale Federazione Nazionale TSRM**

- **Tavola Rotonda su: "Tecnica, tecnologia e Radioprotezione"**



STRUTTURA DEL 14° CONGRESSO NAZIONALE

Il Congresso Nazionale del 2011 è strutturato in diversi percorsi formativi paralleli:

- Percorso ECM – Moduli 1,2 e 3 dedicati ai Corsi Monotematici nei giorni 6/7/8/9 Aprile 2011
- Workshop non ECM nei giorni 7 e 8 Aprile 2011

E' possibile iscriversi a:

- **14° Congresso Nazionale e workshop non ECM**
Fino un massimo di 2 workshop non ECM (1 workshop al giorno)
- **14° Congresso Nazionale e workshop non ECM + 1,2,3 Corsi Monotematici ECM**
Fino un massimo di n° 3 Corsi Monotematici ECM (1 corso per ogni modulo)
- **1,2,3 Corsi Monotematici ECM senza essere iscritti al 14° Congresso Nazionale e workshop non ECM**
Fino un massimo di n° 3 Corsi Monotematici ECM (1 corso per ogni modulo)

Il dettaglio dei corsi monotematici ECM e dei workshop non ECM è specificato nella sezione dedicata all' offerta formativa .

ISTRUZIONI PER L' INVIO DI TUTTI GLI ABSTRACT COMUNICAZIONI LIBERE E POSTER

È possibile inviare abstracts per la presentazione di **POSTER** o di **COMUNICAZIONI LIBERE** al 14° Congresso Nazionale Collegi Professionali Tecnici di Radiologia Medica utilizzando unicamente il form on line che trovate sul sito www.tsr2011.it. Il termine ultimo per l'invio online di abstracts è il **10 gennaio 2011**.

Vi preghiamo di leggere attentamente le seguenti istruzioni prima di inviare il vostro abstract attraverso il modulo di invio online.

Il contatto con gli autori degli abstracts avverrà **UNICAMENTE** via email. Vi preghiamo di verificare la correttezza dell'indirizzo inviato e di fornire indirizzi di caselle di posta funzionanti e di frequente consultazione.

ISTRUZIONI PER LA STESURA DELL'ABSTRACT - FORM ON LINE

I lavori non conformi non saranno sottoposti per la valutazione al Comitato Scientifico.

Tutti gli abstract pervenuti verranno esaminati da un Comitato scientifico che valuterà se accettarli e includerli nelle sessioni dedicate alle Comunicazioni Libere.

L'autore presentatore è tenuto ad assicurarsi l'approvazione dei coautori all'invio dell'abstract.

Istruzioni per la compilazione dell'abstract da inviare esclusivamente utilizzando il form on line:

Lunghezza max: 1 pagina

Programma: MS Word (.doc). Il sistema non consente l'invio di documenti di formato diverso (es. docx).

Nome del File: non deve contenere simboli, punteggiatura o lettere accentate. Si prega di nominare il file con il cognome dell'autore (es: Rossi.doc).

Impostazione dell'abstract:

- **Titolo**
Il titolo dell'abstract deve essere digitato **MINUSCOLO** con la prima lettera maiuscola (salvo sigle, acronimi, nomi propri)
- **Autori**
Iniziale del nome puntata e cognome con la sola iniziale maiuscola, divisi da virgole (es: M. Rossi, D. Bianchi, C. Verdi)
- **Istituti di appartenenza e città**
Utilizzate simboli per associare autori/istituti (es: R. Rossi*, M.R. Bianchi°, P. Neri§ - *Istituto di Neurochirurgia, Università di Roma, °Istituto di Neurochirurgia, Università di Perugia, §Istituto di Ematologia, Università di Bologna)

- **Testo dell'abstract**

Il testo deve essere inviato in italiano. Utilizzate il carattere **Verdana corpo 10**.

Utilizzate abbreviazioni standard e riportatele tra parentesi dopo la parola intera la prima volta che appaiono.

NON sono ammesse tabelle, grafici o foto nel corpo dell'abstract.

Struttura del testo dell'abstract:

- Introduzione
- Obiettivi
- Materiali e metodi
- Risultati e Conclusioni
- Tematica di appartenenza (utilizzare la terminologia proposta nella tabella sottostante. Il campo è obbligatorio)

NON inviare l'abstract più di una volta (nemmeno se vi accorgete di errori dopo l'invio) poiché ogni abstract è numerato automaticamente dal sistema. Se vi accorgete di errori siete pregati di contattare la Segreteria Organizzativa Riccione Congressi.

Notifica di accettazione degli abstracts:

La Commissione per la selezione delle Comunicazioni Libere, identificata dal Comitato Scientifico, effettuerà la selezione dei lavori presentati entro il 10 gennaio 2011.

Dopo la selezione il prospetto dei lavori accettati e le relative modalità di presentazione verrà messo online.

ISCRIZIONE DEGLI AUTORI

I presentatori delle comunicazioni/poster inviati dovranno essere regolarmente iscritti al Congresso pena la non accettazione del lavoro.

TEMATICHE GUIDA DELLE COMUNICAZIONI LIBERE E POSTER

Le comunicazioni libere dovranno avere per oggetto una delle seguenti tematiche:

1. Radiologia Pediatrica	8. Radiologia digitale ed amministratore di sistema
2. Radiologia tradizionale	9. HTA e tecniche radiologiche
3. Aspetti relazionali in Radiologia	10. Management e coordinamento
4. Medicina Nucleare	11. Risonanza Magnetica
5. Radioterapia	12. Neuroradiologia
6. Radiologia Interventistica	13. Senologia e Screening
7. Mezzi di contrasto in TC ed RM	14. Tomografia computerizzata (TC)

PRESENTAZIONE DEI LAVORI ACCETTATI – COMUNICAZIONI LIBERE

Ad ogni comunicazione saranno concessi 8 minuti per l'esposizione e 3 minuti per la discussione. Il tempo massimo a disposizione dovrà essere rigorosamente rispettato.

Gli abstracts possono essere inviati solo attraverso il form online

Non saranno accettati abstracts inviati via fax o per posta

La presentazione di abstracts è subordinata all'iscrizione al congresso

POSTER

In Sede Congressuale saranno esposti i migliori poster, i cui abstract saranno inviati al Comitato Scientifico entro e non oltre il 10 gennaio 2011.

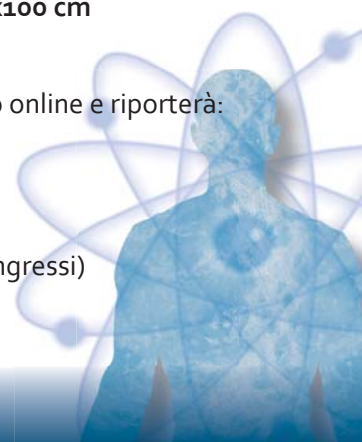
I poster dovranno essere prodotti in duplice copia e dovranno rispettare le dimensioni di 70x100 cm

Notifica di accettazione dei poster:

dopo la selezione da parte del Comitato Scientifico il prospetto dei poster accettati verrà messo online e riporterà:

- **Posizione Poster** (Piano del Palazzo dei Congressi, N° Pannello, Lettera attribuita al posto)
- **Data e orario di Affissione**

Tutti i presentatori dei Poster accettati dovranno recarsi in Segreteria (Liv. 1 del Palazzo dei Congressi) almeno 15 minuti prima dell'orario indicato per ritirare il materiale necessario all'affissione.



CENTRO PROVA AUDIOVISIVI

Nelle sale sarà prevista esclusivamente la proiezione di immagini da personal computer (No Macintosh).

Non sarà consentito l'utilizzo del proprio PC.

Le relazioni dovranno essere preparate con il programma Power Point 2000 e consegnate su Cd Rom o supporto USB al centro Slide del Palazzo dei Congressi almeno 2 ore prima dell'inizio della sessione.

E' garantita la privacy degli autori con la cancellazione dei lavori al termine della giornata, o su richiesta del relatore, immediatamente dopo la presentazione.

ACCREDITAMENTO ECM

Verrà inoltrata al Ministero della Salute la richiesta di accreditamento dell'evento nell'ambito del programma di Educazione Continua in Medicina (ECM) in ottemperanza alle normative vigenti

Crediti Formativi ECM

Si ricorda che il conseguimento dei crediti formativi è subordinato al controllo da parte della Segreteria.

Organizzativa di:

- presenza del 100% dei partecipanti all'intero percorso accreditato
- superamento del 70% delle domande del test di apprendimento

Si informano i partecipanti che la mancata o l'errata trascrizione dei dati identificativi e del Codice Fiscale nel dossier che verrà consegnato in sede congressuale, non permetterà l'acquisizione dei crediti formativi.

I crediti formativi eventualmente assegnati alle iniziative saranno riportati sull'attestato che sarà spedito al termine del Congresso, dopo aver effettuato tutte le pratiche di controllo richieste dal Ministero della Salute. Si precisa inoltre che il numero dei crediti assegnati non sarà soggetto a riduzioni, aumenti o frazionamenti.

BADGE

A ciascun partecipante regolarmente iscritto sarà consegnato dalla Segreteria Organizzativa all'atto della registrazione un apposito badge che permetterà l'accesso alla Sede Congressuale. Il badge è un documento non cedibile e dovrà essere esibito al personale di controllo, qualora venisse richiesto. E' l'unico documento valido per ritirare l'attestato di partecipazione.

MOSTRA ESPOSITIVA

Una mostra espositiva verrà allestita durante tutta la durata del Congresso.

ATTESTATO DI PARTECIPAZIONE

Gli attestati di partecipazione verranno rilasciati il giorno 7, 8, 9 e 10 Aprile 2011, al termine dei lavori a tutti i partecipanti che ne faranno richiesta alla Segreteria Organizzativa.

ATTESTATO ECM

Gli attestati ECM saranno spediti a tutti i partecipanti che ne avranno diritto dopo il termine del Congresso, via mail oppure per posta ordinaria; a questo proposito si richiede la massima attenzione nella compilazione della parte anagrafica della scheda di iscrizione.

VARIAZIONI

La Federazione Nazionale Collegi Professionali Tecnici di Radiologia Medica e tutte le associazioni coinvolte si riservano il diritto di apportare ai programmi scientifici tutte le variazioni necessarie per ragioni scientifiche e/o tecniche, compatibilmente con la vigente normativa ministeriale in ambito di crediti Formativi ECM

SEDE DEL CONGRESSO

Palazzo dei Congressi di Riccione
Viale Virgilio, 17 - 47838 Riccione - www.palariccione.com

In Aereo

A 10 minuti da Riccione: Aeroporto Internazionale "Federico Fellini" - www.riminiairport.com
Via Flaminia, 409 - Miramare di Rimini - Ufficio informazioni tel. 0541/715711

A 30 minuti da Riccione: Aeroporto "L. Ridolfi" - www.forliairport.com
Via Seganti 103 - Forlì - Ufficio informazioni tel. 0543/474990 - 474921

A 45 minuti da Riccione: Aeroporto di Ancona-Falconara "R. Sanzio" - www.ancona-airport.com
Castelferretti di Falconara Marittima (An) - Ufficio informazioni tel. 071/28271

A 60 minuti da Riccione: Aeroporto Internazionale "G. Marconi" - www.bologna-airport.it
Via Aeroporto Civile - Bologna - Ufficio informazioni tel. 051/6479615

In Treno

La stazione ferroviaria di Riccione è situata a 2 passi dal centro ed è ben connessa alla rete ferroviaria nazionale. Rapidi spostamenti verso il nord, il centro sud d'Italia e l'Europa.

Stazione di Riccione - P.le Cadorna
Tel. 0541/601536 - Call Center 892 021

In Auto

Grazie alla rete autostradale la Riviera Adriatica è facilmente raggiungibile dal resto d'Italia. Riccione si trova lungo l'autostrada A14 con cui si aggiunge comodamente la A4 per Venezia, la A22 per il passo del Brennero e la A1 per Firenze, Roma e Napoli
Autostrada A14 Bologna - Taranto - uscita Riccione
www.autostrade.it

MUOVERSI A RICCIONE

Riccione è dotata di un completo sistema di trasporto pubblico locale e di mezzi ecologici per brevi spostamenti nelle isole pedonali.

In Autobus

TRAM Rimini - Biglietteria P.le Curiel - Tel. 0541/300533

In Bicicletta

Tanti hotel della città mettono a disposizione dei loro ospiti biciclette da utilizzare lungo i numerosi percorsi verdi e sui 40 km di pista ciclabile. Inoltre si possono noleggiare moto, scooter, tandem e biciclette per muoversi in piena autonomia.

In Taxi

Info TAXI - Tel. 0541/600559
Stazionamento dei taxi presso la Stazione ferroviaria di Riccione

Car Sharing

E' a disposizione del business traveller un'auto conforme alle direttive europee per la tutela dell'ambiente. Con il vantaggio di parcheggiare gratis nelle aree a pagamento dei Comuni di Rimini, Riccione e Cattolica e di circolare liberamente nei giorni a targhe alterne.
www.rimincarsharing.it

Una passeggiata per raggiungere tutto il resto...



Informazioni Generali

L'OFFERTA FORMATIVA

6-apr	14,00 - 19,00	A	B	C	D	E	F	G	H	Modulo 1 Corsi Monotematici ECM
7-apr	08,30 - 11,00	TSRM JUNIOR	AICTS COORDINATORI TECNICI SANITARI	CORSO SULLA RADIOLOGIA PEDIATRICA	COORDINATORI CORSI DI LAUREA	RM NEURO E FETALE	TSRM E RELAZIONE WORKSHOP "Amore e Volontà"	RM BASICRANIO- COLLO E MUSCOLO- SCHELETRICO	RM BODY - SICUREZZA PROTEZIONISTICA	
7-apr	11,00 - 15,00	1	2	3	4	5	6	7	8	Workshop NON ECM 7 Aprile
		FOCUS ON MDC IN TC MSC	FOCUS ON EMODINAMICA- INTERVENTISTICA	TECNOLOGIA E RADIOPROTEZIONE IN RADIOLOGIA PEDIATRICA	FOCUS ON RADIOTERAPIA	FOCUS ON LE NUOVE TECNOLOGIE IN RM	EVOLUZIONE TECNOLOGICA NELLA RADIOLOGIA ODONTOIATRICA	FOCUS ON TECNOLOGIE IN SALA OPERATORIA	FOCUS ON SENOLOGIA	
7-apr	15,00 - 19,30	I	L	M	N	O	P	Q	R	Modulo 2 Corsi Monotematici ECM
8-apr	08,30 - 11,00	AITNR NEURORADIOLOGIA	COMUNICAZIONI LIBERE	AITERS SENOLOGIA	MEDICINA NUCLEARE	RM BASICRANIO- COLLO E MUSCOLO- SCHELETRICO	CORSO SU ACQUISTI, MANUTENZIONE E INTEGRAZIONE COORDINAMENTO	RM BODY - SICUREZZA PROTEZIONISTICA	RM NEURO E FETALE	
8-apr	11,00 - 15,00	9	10	11	12	13	14	15	16	Workshop NON ECM 8 Aprile
		FOCUS ON MEZZI DI CONTRASTO	FOCUS ON AMMINISTRATORE DI SISTEMA	FOCUS ON LE NUOVE TECNOLOGIE RM	FOCUS ON MEDICINA NUCLEARE	FOCUS ON LE NUOVE TECNOLOGIE IN RM	FOCUS ON INIETTORI - MONOUSO - NORMATIVA	FOCUS ON NUOVE TECNOLOGIE E RADIOPROTEZIONE	FOCUS ON NEURORADIOLOGIA	
8-apr	15,00 - 19,30	S	T	U	V	Z	W	Y	X	Modulo 3 Corsi Monotematici ECM
9-apr	08,30 - 12,30	AITASIT AMMINISTRATORE DI SISTEMA	HTA PROGRAMMAZIONE TECNOLOGIE SANITARIE	AITRI RADIOLOGIA INTERVENTISTICA	AITRO RADIOTERAPIA	RM BODY - SICUREZZA PROTEZIONISTICA	RADIOPROTEZIONE IN TC	RM NEURO E FETALE	RM BASICRANIO- COLLO E MUSCOLO- SCHELETRICO	
9-apr	15,00 - 19,00	14° CONGRESSO NAZIONALE COLLEGI PROFESSIONALI TECNICI DI RADIOLOGIA MEDICA								SESSIONE PLENARIA NON ECM
10-apr	08,30 - 14,00									

E' possibile iscriversi a:

- **14° Congresso Nazionale e workshop non ECM - Opzione 1**

Fino un massimo di 2 workshop non ECM (1 workshop al giorno)

- **1,2,3 Corsi Monotematici ECM senza essere iscritti al 14° Congresso Nazionale e Workshop non ECM - Opzione 2**

Fino un massimo di n° 3 Corsi Monotematici ECM (1 corso per ogni modulo)

- **14° Congresso Nazionale e workshop non ECM + 1,2,3 Corsi Monotematici ECM - Opzione 3**

Fino un massimo di n° 3 Corsi Monotematici ECM (1 corso per ogni modulo) + Fino un massimo di 2 workshop non ECM (1 workshop al giorno)



Quote di Iscrizione

Quote di iscrizione	Entro il 15 gennaio 2011			Entro il 01 marzo 2011			In sede Congressuale	
	Iscrizione Individuale (IVA 20% inclusa)	Iscrizione tramite Collegio *	Studenti (IVA 20% inclusa)	Iscrizione Individuale (IVA 20% inclusa)	Iscrizione tramite Collegio *	Studenti (IVA 20% inclusa)	Iscrizione Individuale (IVA 20% inclusa)	Studenti (IVA 20% inclusa)
Iscrizione al 14° Congresso Nazionale + Workshop NON ECM	€ 180,00	€ 150,00	€ 30,00	€ 230,00	€ 180,00	€ 70,00	€ 300,00	€ 85,00
Iscrizione ad un o piu' Corsi Monotematici a scelta senza essere iscritti al 14° Congresso Nazionale (possibilità di iscrizione ad un massimo di 3 corsi ECM fino ad esaurimento posti)	€ 100,00 a CORSO	€ 80,00 a CORSO	€ 30,00 a CORSO	€ 130,00 a CORSO	€ 100,00 a CORSO	€ 50,00 a CORSO	€ 150,00 a CORSO	€ 75,00 a CORSO
Iscrizione ad uno o piu' Corsi Monotematici ECM se si è iscritti al 14° Congresso Nazionale (possibilità di iscrizione ad un massimo di 3 corsi ECM fino ad esaurimento posti)	€ 25,00 a CORSO	€ 20,00 a CORSO	€ 15,00 a CORSO	€ 50,00 a CORSO	€ 40,00 a CORSO	€ 30,00 a CORSO	€ 70,00 a CORSO	€ 40,00 a CORSO

Le quote di iscrizione comprendono (secondo le tipologie prescelte):

- Accesso al 14° Congresso Nazionale Collegi Professionali TSRM (sab. 9.04 pomeriggio – dom. 10.04 mattina) e Workshop NON ECM
- Accesso a n° 1, 2 o 3 Corsi monotematici ECM senza o con Iscrizione al 14° Congresso Nazionale e Workshop NON ECM
- Kit congressuale, Attestato/i di partecipazioni, Attestato/i ECM se conseguiti

ISCRIZIONE AL CONGRESSO

La scheda di iscrizione al Congresso, debitamente compilata, può essere inviata preferenzialmente compilando il form on line, tramite il sito www.tsr2011.it, oppure via fax (+39 0541 693604), unitamente alle copia dell'avvenuto pagamento effettuato tramite bonifico, alla Segreteria Organizzativa entro e non oltre il 1 Marzo 2011.

Dopo tale data le iscrizioni saranno accettate solo in sede congressuale.

RICHIESTA DI ESENZIONE IVA solo per gli Enti Pubblici (Iscrizione Individuale)

(art. 10 comma2 D.P.R. 637/72)

Gli enti pubblici, che desiderano richiedere l' esenzione IVA sul pagamento della quota di iscrizione dei propri dipendenti, sono tenuti a farne richiesta apponendo il proprio timbro sulla scheda di iscrizione o seguendo le indicazioni riportate sul form on line nella sezione Richiesta di Esenzione Iva.

Non sono fiscalmente riconosciute richieste senza timbro e non è possibile richiedere emissione di nota di credito a pagamento e/o fatturazione già avvenuta.

ISTRUZIONI PER L'ISCRIZIONE TRAMITE IL COLLEGIO

Per poter usufruire della quota agevolata per "Iscrizione tramite collegio" occorre seguire le seguenti istruzioni:

- Contattare il proprio Collegio di appartenenza per comunicare il proprio nominativo;
- Il Collegio registrerà la richiesta e trasmetterà un CODICE COLLEGIO identificativo al partecipante ed il nominativo alla segreteria Organizzativa;
- Ogni partecipante dovrà provvedere all' iscrizione direttamente avendo cura di inserire nella sua registrazione il CODICE COLLEGIO assegnato e nel pagamento la dicitura "in nome e per conto del Collegio di"
- La fattura relativa all' iscrizione del partecipante verrà effettuata in regime di Esenzione Iva e verrà intestata al Collegio di Appartenenza.

In alternativa

- Il partecipante potrà contattare il Collegio di appartenenza al quale verserà la quota di iscrizione e trasmetterà la propria scheda di iscrizione debitamente compilata;
- Il Collegio provvederà ad adempiere alla registrazione e pagamento per conto del proprio iscritto il quale riceverà direttamente la conferma di avvenuta iscrizione;
- La fattura relativa all' iscrizione del partecipante verrà effettuata in regime di Esenzione Iva e verrà intestata al Collegio di appartenenza

ISCRIZIONE STUDENTI

Per usufruire della quota studenti, il partecipante dovrà inviare via fax al numero 0541/693604, unitamente alla richiesta di iscrizione, copia del libretto Universitario

MODALITA' DI ISCRIZIONE E PAGAMENTO

Il pagamento dovrà essere effettuato tramite bonifico bancario intestato a Promhotels Soc. coop. ARL presso la Banca Popolare dell'Emilia Romagna, Iban = in favore di Promhotels Soc. coop ARL Divisione Riccione Congressi Iban IT 67 A 05387 24100 00000 1945521 specificando Nome Cognome/"Congresso TSRM 2011" (le spese bancarie sono a carico del partecipante) Riccione Congressi provvederà all'emissione del regolare documento fiscale per le iscrizioni al congresso pervenute entro 01 Marzo 2011, oltre tale termine l'emissione del documento avverrà a fine manifestazione. La richiesta di fattura dovrà pervenire entro e non oltre il 1 Marzo 2011.

FATTURAZIONE DELLE QUOTE DI ISCRIZIONE

- Le quote di Iscrizione Individuali saranno fatturate in regime di Iva esposta ed intestate al singolo partecipante. Non sarà possibile richiedere l' Esenzione Iva successivamente all' avvenuta iscrizione
- Le quote di Iscrizione tramite Collegio saranno fatturate in regime di Esenzione Iva e verranno intestate al Collegio di Appartenenza
- Le quote di Iscrizione Studente saranno fatturate in regime di Iva esposta ed intestate al singolo partecipante

CANCELLAZIONI DELLE ISCRIZIONI

Tutte le cancellazioni devono essere inviate per iscritto (fax 0541693604 o mail tarm2011@riccionecongressi.com) a Riccione Congressi entro e non oltre il 15 Gennaio 2010 che rimborserà il totale della iscrizione a fine evento. Per annullamenti e cancellazioni che dovessero verificarsi dopo tale data non sarà riconosciuto alcun rimborso. Sono possibili sostituzioni/cambi di nominativi, se comunicati per iscritto (fax 0541693604 o mail tarm2011@riccionecongressi.com), fino al 15 marzo 2011

PRENOTAZIONE ALBERGHIERA

Categoria	Camera	Costo a camera, a notte	Camera	Costo a camera, a notte	Deposito
4 STELLE A	Camera DUS	€ 100,00	Camera Doppia	€ 160,00	COSTO DELLA PRIMA NOTTE PER TIPOLOGIA DI CAMERA PRENOTATA
4 STELLE B	Camera DUS	€ 87,00	Camera Doppia	€ 140,00	
3 STELLE A	Camera DUS	€ 65,00	Camera Doppia	€ 100,00	
3 STELLE B	Camera DUS	€ 50,00	Camera Doppia	€ 80,00	
2 STELLE	Camera DUS	€ 39,00	Camera Doppia	€ 58,00	

Dus = Doppia uso Singola.

In caso di non disponibilità nella categoria richiesta verrà assegnato un Hotel nella categoria immediatamente superiore.

Le suddette tariffe e si intendono al giorno, per camera con trattamento di pernottamento e prima colazione comprendono servizio ed IVA alberghiera.

MODALITA' DI PAGAMENTO: DEPOSITO ALBERGHIERO

La prenotazione verrà ritenuta valida solo se accompagnata da un deposito pari all' importo corrispondente alla prima notte per ogni camera prenotata nella categoria desiderata.

Il pagamento del deposito dovrà essere effettuato tramite:

- bonifico bancario intestato a Promhotels Soc. coop ARL presso la Banca Popolare dell'Emilia Romagna, Iban = IT 67 A 05387 24100 00000 1945521 specificando Nome Cognome/Deposito Hotel
- Eventuali cancellazioni saranno accettate senza alcun addebito, se pervenute per iscritto entro il 01 Marzo 2011, decorso tale termine verrà trattenuto il deposito versato. Il rimborso verrà effettuato a fine manifestazione.
- Garanzia di Carta di Credito

In caso di annullamento dopo il 01 Marzo 2011 o mancato arrivo autorizzo addebito sulla carta di credito indicata del deposito richiesto per ogni camera prenotata secondo la categoria prescelta.

Il saldo del soggiorno verrà effettuato direttamente in hotel al momento della partenza



Segreteria Organizzativa



powered by Promhotels Soc Coop Arl
C.so F.lli Cervi, 76/A
47838 Riccione (RN)
Tel 0541.604160
Fax 0541.693604
tsrm2011@riccionecongressi.com
www.riccionecongressi.it

14°
congresso
federazione nazionale
collegi professionali
tecnici di radiologia medica



Fondazione per la Ricerca Scientifica
La Formazione e il Sostegno del TSRM

palazzo del congressi
riccione
6-10 aprile 2011

tecnica,
tecnologia
e radioprotezione